



## YEREL YERLEŐTİME

- Merkezi veya Yetenekle yerleŐtirilmeyi tercih etmeyen ya da tercih ettiĐi halde yerleŐemeyen öğrenciler ikamet adreslerine en yakın okulları tercih ederek uygun olan okula kayıt yaptırabilir.

- Yerel YerleŐtirme İle Alan Bazı Okullar: BeydaĐı Anadolu Lisesi, Kernek Anadolu Lisesi, YeŐilyurt Anadolu İmam Hatip Lisesi, BİST Hasan Akbudak MTAL

- Ancak bu okullar da belli sayıda kontenjana sahiptir her başvuruyu kabul edemeyebilir.

Bu durumda kayıt için başvuran öğrencilerin Ortaokul Başarı puanlarına bakılır. EŐitlik devam ediyorsa 8, 7 6, 5.sınıf yıl sonu başarı puanı, 8.sınıf özürsüz devamsızlık gün sayısı, doğum tarihine bakılır.

- İstedığınız okul, kendi kayıt alanınızda ise ortaokul başarı puanınızı yükselterek kontenjanda olmaya çalışmalısınız.

- BeŐ tercih hakkı vardır. Üçten fazla aynı lise türü yazılamaz. Ayrıca yazacağınız okul kendi kayıt alanınızda deĐilse ilk üç tercihe yazamazsınız.



Bir örnek ile açıklayalım

### 1 Hikayemizin Kahramanı : AyŐe

Tarih: 4 Temmuz 2024

AyŐe artık mezun oldu, liseye geçecek. Liselere geçiŐ sistemi (LGS) tercih aŐamasına ulaŐtı. Rehberlik servisine gelerek, tercih iŐlemleri için yardım istedi. AyŐe'nin Ortaokul Başarı Puanı: 90 ve AyŐe Merkezi sınava da girmiŐ, 350 puan olarak %25 lik dilime girmiŐ. Resim, müzik ya da spor alanında yetenekli olmadığını söylüyor. Hayali Anadolu Lisesinde okumak ve Matematik Öğretmeni olmak. İkamet adresi Tecde Mahallesi/ YeŐilyurt

### 2 İŐlemler başlıyor

AyŐe, rehber öğretmeni ile birlikte birkaç sene önceki Taban puanlar, yüzdelik dilimler, pansiyon durumu vb bilgileri inceliyor. Başarı dilimine göre on adet tercihini belirliyor.

- 1- Şehriban Günata Anadolu Lisesi
- 2-Malatya Anadolu Lisesi
- 3- Yusuf Kenan Anadolu Lisesi
- ... ..
- 10- Fuat Sezgin Anadolu Lisesi

Bu okullar dışında Yerel YerleŐtirme ile alan okullardan da tercih yapmak zorunlu. Bu sebeple AyŐe kendi kayıt bölgesinde olan 5 adet daha lise yazmalı.

- 1- BeydaĐı Anadolu Lisesi
- 2- Kernek Anadolu Lisesi
- 3-Kolukısa Anadolu Lisesi
- 4- YeŐilyurt Anadolu İmam Hatip Lisesi
- 5-Yakınkent Sadiye Ünsalan MTAL

### 3Tercihler Açıklandı

AyŐe, Fuat Sezgin Anadolu Lisesine yerleŐti. Ancak son tercihi olan bu lise gelmeseydi. Yerel yerleŐtirme sistemine geçecekti ve Muhtemelen Kolukısa Anadolu Lisesine yerleŐecekti. Çünkü BeydaĐı ve Kernek Anadolu liseleri kendi yerel kayıt alanında olmasına rağmen OBP olarak AyŐe'nin OBP puanından yüksek öğrenciler tarafından seçildiĐi için kontenjana giremezdi. Hatta OBP'Sİ 90 deĐil, 80 olsaydı AİHL ya da MTAL'e gidecekti. Çünkü yerel yerleŐtirme tercihlerine 3'ten fazla Anadolu Lisesi yazamaz.



NEDİR BU LGS?

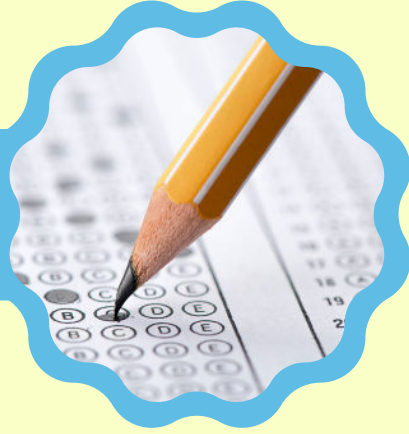


LISELERE GEÇİŐ SİSTEMİ

## LİSELERE GEÇİŞ SİSTEMİ ÜÇ FARKLI ŞEKİLDE İŞLENMEKTEDİR:



### MERKEZİ YERLEŞTİRME



### YEREL YERLEŞTİRME



### YETENEK SINAVI İLE YERLEŞTİRME



## MERKEZİ YERLEŞTİRME

- ✓ Liselerden bazıları sınav ile öğrenci almaktadır. Erman Ilıcak Fen Lisesi, Fethi Gemuhluoğlu Fen Lisesi, Niyazi Mısri Sosyal Bilimler Lisesi, Malatya Anadolu Lisesi, Tecde Anadolu Lisesi ...
- ✓ Bu sınav 8.sınıf ders kazanımlarının ne kadar öğrenildiğini ölçer. İki Oturumdan oluşur:
  - 1.Oturum: Sözel Oturum  
Türkçe (20 Soru), Sosyal Bilimler (10 Soru), İngilizce (10 Soru), Din Kültürü ve Ahlak Bilgisi (10 Soru)  
Süre: 75 dk ( 09.30 -10.45)
  - Dinlenme : 45 dk
  - 2.Oturum: Matematik (20 Soru), Fen Bilimleri ( 20 Soru)  
Süre: 80 dk (11.30-12.50)
- ✓ Başvurular otomatik olarak yapılır. Ancak her öğrenci sınava girmek zorunda değildir eğer istiyorsa sınava girer.
- ✓ Puan üstünlüğüne göre tercih ve yerleştirme işlemleri yapılır ancak eşitlik halinde şu kriterler gözetilir:  
Okul Başarı Puanı, 8, 7, 6, 5.sınıf yıl sonu başarı puanı, 8.sınıf özürsüz devamsızlık gün sayısı, doğum tarihi
- ✓ On tercih hakkınız vardır, tercihler gelmez ise yerel yerleştirme sistemine aktarılırsınız.

## Yetenek Sınavı İle Yerleştirme



- ✓ Güzel Sanatlar Lisesi, Spor Lisesi ve Mesleki Teknik Anadolu Liselerinin bazı bölümleri yetenek sınavı ile öğrenci seçer. Abdulkadir Eriş Güzel Sanatlar Lisesi, Malatya Spor Lisesi ...
- ✓ Resim, Müzik, Spor gibi alanlarda yetenekli olan öğrenciler yetenek sınavlarına girerek başarılı oldukları takdirde yetenek ile alan okullara kayıt olurlar.
- ✓ Yetenek sınavları, yetenek sınavları ile öğrenci alacak olan okulların belirlediği tarih ve saatte yapılır. Öğrenci bu tarihi ilgili okulun web sitesini takip ederek ya da okulla iletişime geçerek öğrenebilir.
- ✓ Belirli kontenjanda öğrenci alan bu okullar öğrenciyi seçerken sadece yetenek sınavındaki yeterliliğine bakmaz ayrıca öğrencinin % 30'a varan oranda ortaokul başarı puanı da etkili olur.

Yani bu sınavı kazanmayı isteyen bir öğrenci yeteneğini geliştirme çabasını sürdürürken okul başarı puanını da artırmalıdır.